

家づくりをはじめるその前に トヨタホーム名古屋に聞いてみよう!

長く暮らせる家のポイント「可変性」

マイホームを手に入れたら大切に長く住み続けたいもの。
長く暮らすために重要なのが「耐震性」、「耐久性」そして見落としがちなの「可変性」。
子供が幼い頃と独立したあとで暮らしやすいプランも変わってくるはず。家族の成長に合わせてリフォーム出来る「可変性」はマイホームに長く住み続けるための大切なポイントといえます。



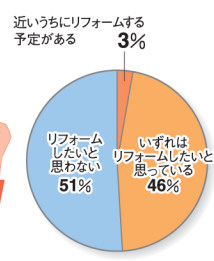
Check POINT 1

将来のリフォーム、建物の可変性は重要です

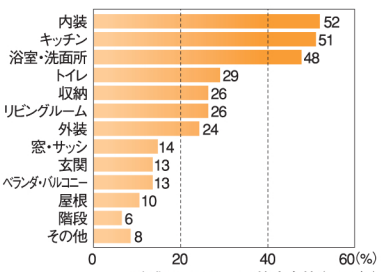
暮らしの変化にともなって必要となってくる住まいのリフォーム。実は、2人に1人が将来のリフォームを希望しています。さらに5割以上の人々が、間取の変更を含む内装のリフォームを希望しています。



リフォームに対する意識



リフォームを希望する場所

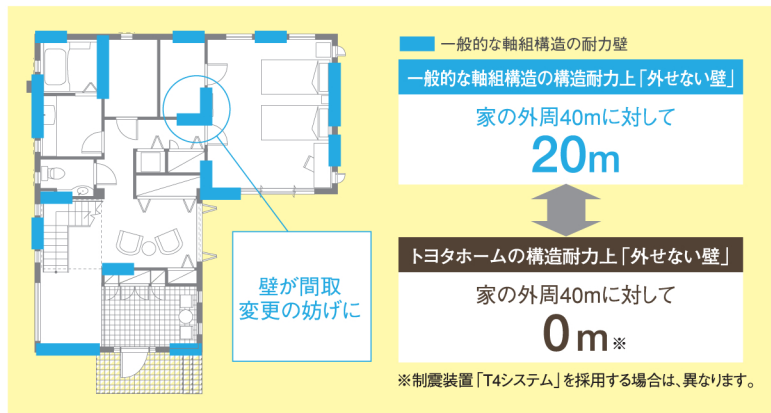


※出典:マイボイスコム株式会社(2003年)

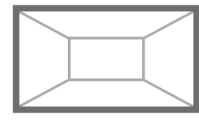
Check POINT 2

構造によって可変性は大きく変わってきます。

「軸組工造」や「壁式構造(2×4)」など構造体を支えるための柱や壁、筋交いなどが必要となり間取の可変性に制限を受けてしまいます。一方、トヨタホームの「鉄骨ラーメン構造」は強靱な柱と梁が一体となっているため自由なプラン変更が可能になります。



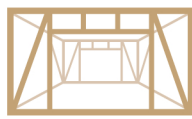
トヨタホーム



鉄骨ラーメン構造
筋交いや耐力壁がありません。

窓の位置も自由に変更可能

その他の構造



軸組構造
構造体を支えるための筋交いが必要です。



壁式構造(2×4など)
構造体を支えるための壁が必要です。

壁や筋交いが妨げになり窓の位置にも制約が

詳しくはトヨタホーム名古屋スタッフにお問合せください。

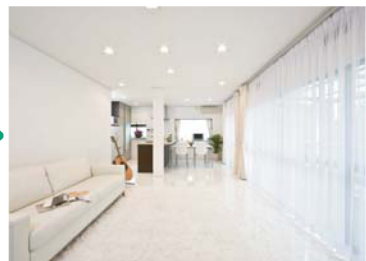
トヨタホームは思いどおりの リフォームが可能です!

最小限の強靱な柱と梁で支えるトヨタホームなら、柱や壁の制限を受けることが少ないので暮らしの変化に合わせたリフォームも可能です。

暮らしの変化に合わせて、間取の変更も自由自在



■リフォーム前



■リフォーム後

トヨタホーム名古屋