

トヨタホーム名古屋 建築現場見学会

各日
先着5組

5/19 ± 20 日 10:00~16:30

今回、オーナー様のご好意で
建築中のトヨタホームを
ご見学していただけます!!

トヨタホーム独自の工法、
構造体を間近で実際に
ご覧いただくことができます。

ご見学ご希望の方は
弊社営業担当もしくは
下記連絡先まで
お問い合わせください!

(完全予約制/当日予約不可)
(1日5組まで)

見学会開催場所: 半田市住吉町

★完全予約制★

予約受付5/18(金)まで

※当日のご予約はご遠慮いただいております。

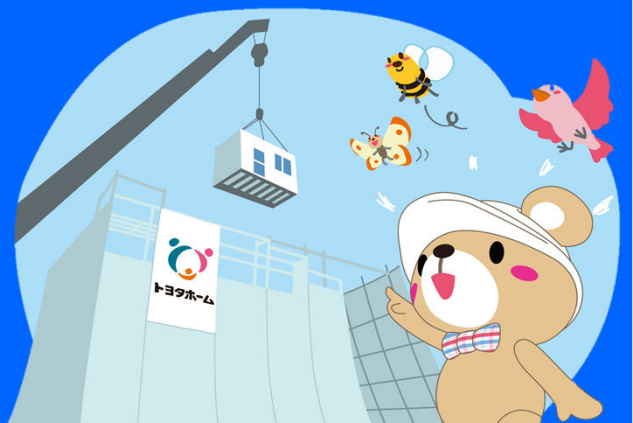
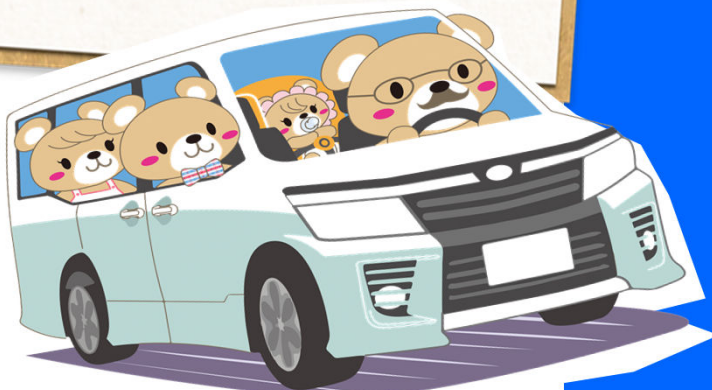
受付電話番号: 0569-24-9511

★ご予約の際に建築現場見学会の住所をお伝え致します。

★当日はスタッフがご案内させていただきます。

★安全の為にヘルメットを着用していただきます。

★スマート・ステージの建物をご覧いただくことができます。



ご来場の上、アンケートをご記入いただいたお客様に!

※数に限りがあります。予めご了承下さい。
※おひと家族おひとつずつになります。

★チェックまグッズプレゼント★



◇お問い合わせ先◇

半田営業所 TEL: 0569-24-9511

■住所: 〒475-0867 半田市榎下町7番(ナゴヤハウジングセンター半田会場内)

STPグループ

トヨタホーム名古屋株式会社

WEBで
検索!

トヨタホーム名古屋

検索